

CALENDRIER DE COLLECTE 2026



Crosville-la-Vieille / Sainte-Colombe-la-Commanderie /

Le Tilleul-Lambert / Emanville / Brosville

Fréquence de collecte : Lundi - Semaine impaire (pour les 2 poubelles)

Janvier

- Lundi 5
- Lundi 12
- Lundi 26

Février

- Lundi 9
- Lundi 23

Mars

- Lundi 9
- Lundi 23

Avril

- **Mardi 7***
- Lundi 20

Mai

- Lundi 4
- Lundi 18

Juin

- Lundi 1
- Lundi 15
- Lundi 29

*** En cas de jour férié : collecte décalée d'une journée**

Juillet**

- Lundi 13
- Lundi 27

Août**

- Lundi 10
- Lundi 24

Septembre

- Lundi 7
- Lundi 21

Octobre

- Lundi 5
- Lundi 19

Novembre

- Lundi 2
- Lundi 16
- Lundi 30

Décembre

- Lundi 14
- Lundi 21
- Lundi 28
- Lundi 4 janvier



**** Collectes supplémentaires de la poubelle GRISE (en cas de besoin) en juillet (Lundis 6 et 20) et en août (Lundis 3 et 17)**

PETIT RAPPEL



Bouteilles, bocaux, pot de yaourt en verre...

Direction les colonnes à verre et pas la poubelle JAUNE (permet d'éviter les accidents !)

PETIT RAPPEL



Les emballages dans la poubelle jaune c'est en

VRAC !

JAMAIS EN SACS !

LE SAVIEZ-VOUS ?



Grâce à vos efforts de tri et de réduction des déchets, la taxe d'ordures ménagères **diminue** pour la 2e année consécutive !



NE VOUS TROMPEZ PLUS

FLASHEZ LE CODE



Guide du tri CITEO

VOUS NE JETTEREZ PLUS VOS DÉCHETS PAR HASARD !

CITEO EMBALLAGES MÉNAGERS ET PAPIERS



MÉMO TRI

**UN DOUTE, UNE QUESTION SUR LE TRI ?
APPELEZ-NOUS AU 02 32 24 80 92 !**

ET SUIVEZ-NOUS SUR PANNEAU POCKET
POUR DÉCOUVRIR DES INFOS SUR LES DÉCHETS



À RECYCLER

EN VRAC, VIDES, NON IMBRIQUÉS



**TOUS LES EMBALLAGES, PAPIERS ET
PETITS CARTONS**



À RECYCLER

VIDES, SANS COUVERCLES



**BOUTEILLES, POTS, BOCAUX
ET FLACONS**



À COMPOSTER

LISTE COMPLÈTE À
RETROUVER DANS NOTRE
GUIDE



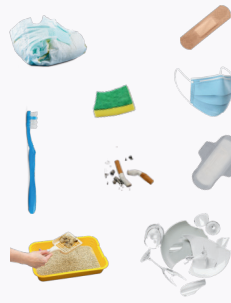
DÉCHETS COMPOSTABLES



**COMPOSTEUR EN VENTE
À PRIX RÉDUIT À LA
COM'COM'**

À JETER

EN SAC, BIEN FERMÉ



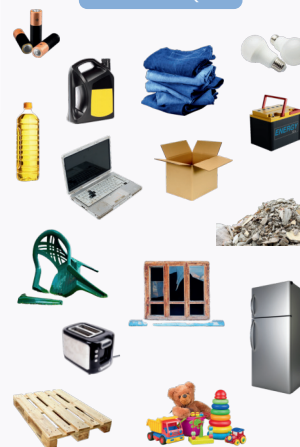
ORDURES MÉNAGÈRES



"Quand tout est bien
trié et composté,
je suis toute petite !"

À RECYCLER

TRIEZ AVANT DE VENIR SUR
PLACE, BÂCHEZ ET SANGLEZ
LES REMORQUES



DÉCHETS DE DÉCHETTERIE

Besoin d'une carte* d'accès
pour s'y rendre !



C'est par ici !



*Les anciennes versions fonctionnent
toujours !

VOICI CE QUE VOUS POUVEZ METTRE OU NON DANS VOTRE COMPOSTEUR

AUTORISÉ



Épluchures
fruits/légumes



Fruits/légumes
abîmés



Marc de café



Agrumes, ail et
oignon



Coquilles
d'œuf broyées



Sachets de
thé



Foin, paille



Fleurs fanées



Feuilles
mortes



Herbe
*(en petite quantité,
sèche)*



Cartons non
imprimés
(en petits morceaux)



Mouchoirs,
essuie-tout

CONSEILLÉ*



Restes de viande ou
poisson



Pain



Déchets
gras



Coquillages



Produits
Laitiers

INTERDIT



Litière animale
(minérale)



Plantes malades
ou infestées de
parasites



Charbon bois
et cendre



Sac (amidon
de maïs)

*On commence sans viande, poisson ni produits laitiers, puis on peut les ajouter plus tard une fois le compost bien lancé

DEMANDEZ VOTRE COMPOSTEUR

» Je souhaite m'équiper d'un composteur en plastique de 400 litres au prix de 20€

Nom : _____

Prénom : _____

Adresse : _____

Code Postal : _____ Ville : _____

Téléphone : _____

Email : _____

À RENSEIGNER LE JOUR DU RETRAIT

Le composteur est retiré sur place le _____

Signature (précédée de la mention lu et approuvé) :



LES COMPOSTEURS VOUS ATTENDENT
À LA COM' COM'
DU PAYS DU NEUBOURG

DU LUNDI AU VENDREDI :
9H À 12H / 14H À 17H

OU SUR RDV
(EN DEHORS DE CES HORAIRES)

LE SERVICE PRÉVENTION ET GESTION DES DÉCHETS C'EST...



LE SERVICE ADMINISTRATIF :

Besoin d'une poubelle, d'une carte de déchetterie, d'un composteur, de conseils pour réduire vos déchets...



NOTRE ÉQUIPE EST À VOTRE SERVICE :
DU LUNDI AU VENDREDI DE 9H À 12H ET DE 14H À 17H



4 bis chemin Saint-Célerin - 27110 Le Neubourg



02.32.24.80.92 / 02.32.24.80.89



om@paysduneubourg.fr



LES DÉCHETTERIES :

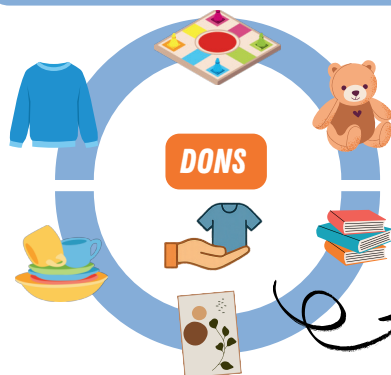
Pour les déchets qui ne vont pas dans vos poubelles

COMMUNES		LUNDI	MARDI	MERCREDI	JEUDI	VENDREDI	SAMEDI
CROSVILLE-LA-VIEILLE Route de Louviers 06 69 62 44 94	HORAIRES D'ÉTÉ Du 1 ^{er} Avril au 30 Octobre	11h-18h	11h-18h	11h-18h	11h-18h	11h-18h	11h-18h
	HORAIRES D'HIVER Du 1 ^{er} Novembre au 30 Mars	10h-17h	10h-17h	10h-17h	10h-17h	10h-17h	10h-17h
HONDOUVILLE Lieu-dit des Carrières des Auzoux – route de la Forêt		10h-12h30 / 13h30-17h30	Fermé	10h-13h30	Fermé	Fermé	10h-12h30 / 13h30-17h30
SAINTE-COLOMBE-LA-COMMANDERIE		Fermé temporairement					

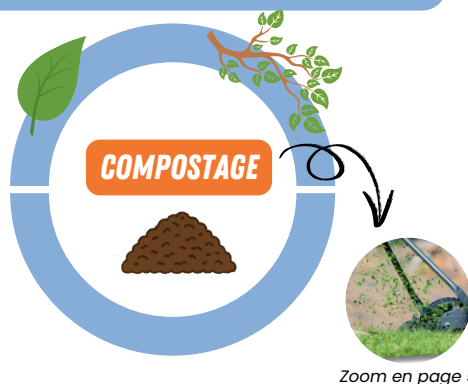


Suivez nos actualités sur Panneau Pocket pour être informé de sa réouverture, et de bien d'autres informations utiles !

EN DÉCHETTERIE, À CHAQUE DÉCHET SA SECONDE VIE



**TOUT OBJET POUVANT
RESSERVIR !**



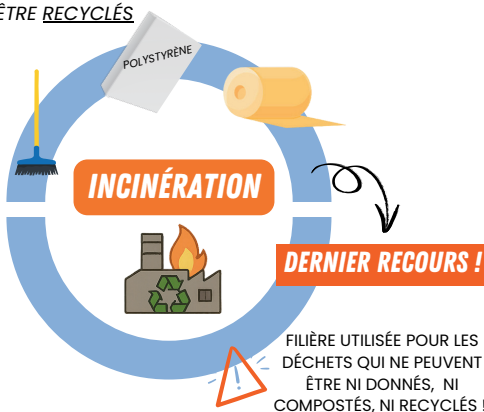
Zoom en page 5



DÉSORMAIS, IL EST POSSIBLE DE DÉPOSER LES ARTICLES DE :
BRICOLAGE ET JARDIN, **SPORTS ET LOISIRS** MAIS AUSSI LES **JEUX/JOUETS**
DANS DES CASIERS SPÉCIFIQUES POUR ÊTRE RECYCLÉS



**ET LA LISTE EST
ENCORE LONGUE !**



FILIÈRE UTILISÉE POUR LES
DÉCHETS QUI NE PEUVENT
ÊTRE NI DONNÉS, NI
COMPOSTÉS, NI RECYCLÉS !

**POUR RAPPEL LES SACS D'ORDURES MÉNAGÈRES SONT INTERDITS EN DÉCHETTERIE.
ILS DOIVENT ÊTRE COLLECTÉS PAR LE BIAIS DE VOTRE POUBELLE GRISE.**



CONSEILS PRATIQUES

**AVANT DE VOUS RENDRE
EN DÉCHETTERIE ...**

- 1** Privilégiez la **seconde vie** (réparer, vendre, donner)
- 2** **Préparez** et **triez** vos déchets (pliez vos cartons, séparez-les du polystyrène, enlevez les films plastiques etc.)
- 3** N'oubliez pas de **bâcher** ou **sangler** votre remorque, pour éviter les envois sur la route
- 4** En cas de doute, **demandez** aux agents



ZOOM SUR LES VÉGÉTAUX

LE SAVIEZ-VOUS ?

Pour un terrain de
1500 m², par an,
chaque foyer :

Consacre **125 HEURES DE TRAVAIL**

→ Plus de 3 semaines de travail à temps plein !

Génère **3 TONNES D'HERBES COUPÉES**

→ Soit le poids de 4 vaches !



DONT 2,4 TONNES D'EAU !

ET SI VOUS PROFITIEZ DE VOTRE JARDIN AU LIEU
DE FAIRE DES ALLERS-RETOURS EN DÉCHETTERIE ?

RÉDUIRE LA SURFACE À TONDRE

Créez une **jachère fleurie** ! En effet, une zone laissée au naturel c'est autant de surface qui n'a **pas besoin d'entretien**.

PAILLER GRÂCE À VOS TONTES ET FEUILLES

L'**herbe coupée** peut aussi s'utiliser en **paillage** au pied des arbres en couche et dans vos parterres de 10 à 15 cm ainsi que vos **feuilles**.

VALORISER L'HERBE DES TONTES AVEC LE MULCHING

Pratiquer la tonte mulching c'est **laisser sur place** l'herbe coupée. En se décomposant, elle **nourrit** le sol et apporte l'**humidité** nécessaire pour un gazon plus **beau**.



#CALENDRIER SUR 52 SEMAINES

Poubelles Jaune + Grise

Poubelle Grise uniquement



Février

Janvier

26	19	12	5		1	M	M	J	V	S	D
27	20	13	6					1	2	3	4
28	21	14	7					8	9	10	11
29	22	15	8					16	17	18	19
30	23	16	9					22	24	25	26
31	24	17	10					23	25	26	27

23	24	25	26	27	28	
16	17	18	19	20	21	22
9	10	11	12	13	14	15
2	3	4	5	6	7	8
						1
1	M	M	J	V	S	D

L	M	M	M	J	V	S	D
							1
2	3	4	5	6	7	8	
9	10	11	12	13	14	15	
16	17	18	19	20	21	22	
23	24	25	26	27	28	29	
30	31						

27		28	29	30			
20		21	22	23	24	25	26
13		14	15	16	17	18	19
6	7		8	9	10	11	12
			1	2	3	4	5
1	M	M	M	J	V	S	D

Aout

27	28	29	30	31		
20	21	22	23	24	25	26
13	14	15	16	17	18	19
6	7	8	9	10	11	12
		1	2	3	4	5
1	M	M	J	V	S	D

29	30					
22	23	24	25	26	27	28
15	16	17	18	19	20	21
8	9	10	11	12	13	14
1	2	3	4	5	6	7
1	M	M	J	V	S	D

1	M	M	J	V	S	D
				1	2	3
				7	8	9
4	5	6	7	8	9	10
	11	12	13	14	15	16
18	19	20	21	22	23	24
25	26	27	28	29	30	31

September

October

November

Décembre

30						
23	24	25	26	27	28	29
16	17	18	19	20	21	22
9	10	11	12	13	14	15
2	3	4	5	6	7	8
						1
1	M	M	J	V	S	D

1	M	M	M	J	V	S	D
				1	2	3	4
5	6	7	8	9	10	11	
12	13	14	15	16	17	18	
19	20	21	22	23	24	25	
26	27	28	29	30	31		

L	M	M	J	V	S	D
	1	8	9	10	11	12
		7				
		14	15	16	17	18
		21	22	23	24	25
28	29	30				

Impression par Impact Communication avec des encres végétales sur papier certifié PEFC

